



성남 SO 다니기

성남시관광안내맵
Tourist Map of Seongnam City

문화관광해설사 운영

문화관광해설사 신청하기
 1. 성남시 홈페이지(www.seongnam.go.kr) → 성남시 홈페이지 바로가기
 → 분야별정보 → 문화관광해설사 있는 문화 관광지 안내 신청
 2. 문화센터 관련에 문화관광해설사 2명 분야로 나누어 신청합니다.
 (자세한 사항은 홈페이지 안내 참조)

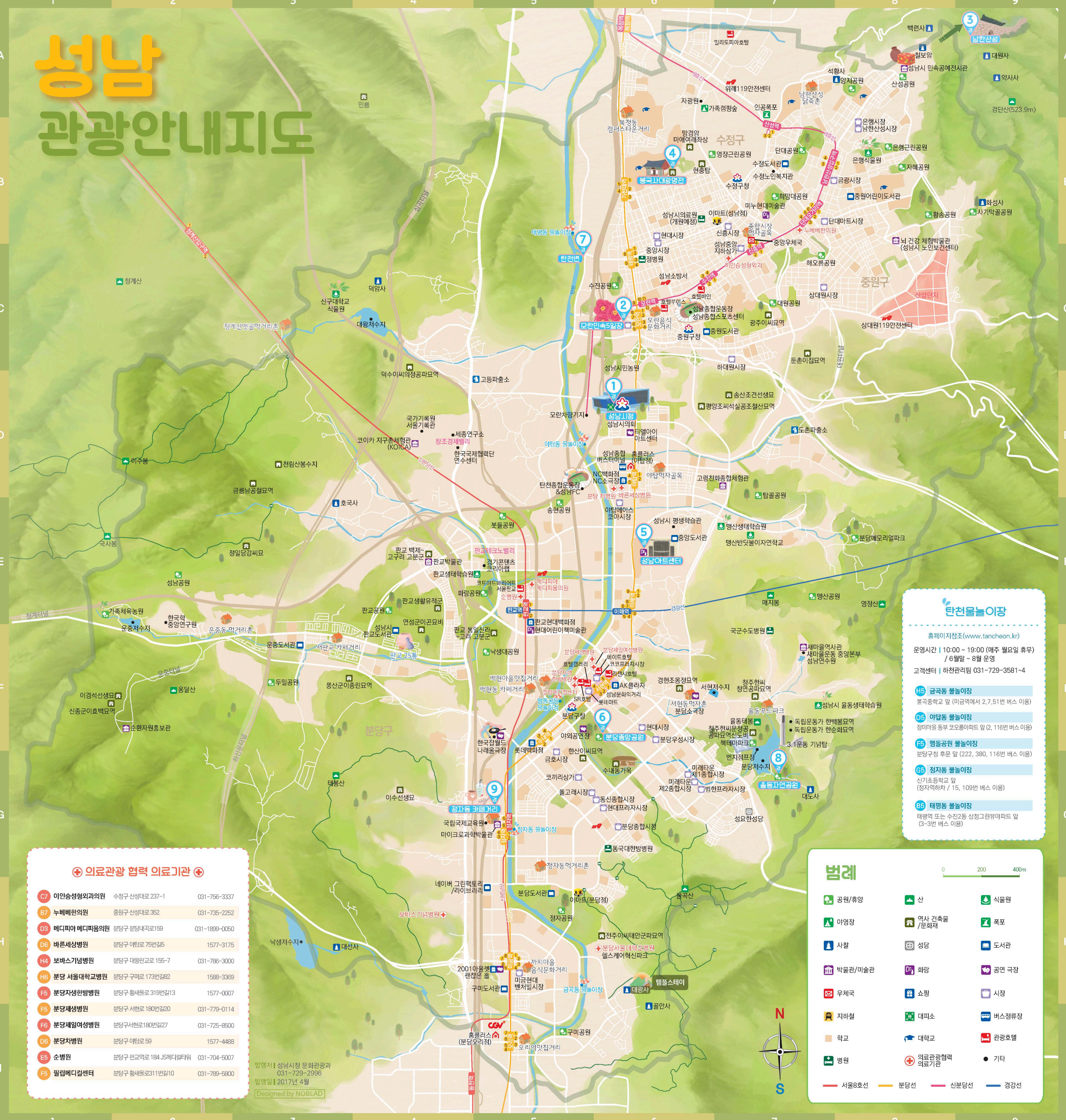
- 관광안내번호**
- 성남시 관광 안내전화 031) 729-2991~4, 6
 - 성남시 콜센터 1577-3100
 - 관광안내 문화관광해설사 044) 203-2000
 - 한국관광공사 고객센터 & 관광콜센터 1330
 - 가치예약(코레일) 및 고객센터 1544-7788
 - 교통안내 성남종합버스터미널 1644-2689
 - 한국도로공사 안내전화 1588-2504

공공기관 전화

D6 성남시청	중원구 성남대로 997	031) 729-2114
D6 성남시의회	중원구 성남대로 997	031) 729-2521
D6 수청구청	수청구 수청로 283	031) 729-5114
D6 중원구청	중원구 제일로 36	031) 729-6114
D6 분당구청	분당구 분당로 50	031) 729-7114
D6 국립국제교육원	분당구 정자동로 191	02) 3668-1300

숙박안내

A7 밀리토퍼 호텔	수청구 위례대로 83	031-729-9300
C9 바인호텔	중원구 삼성대로 184	031-721-3353
C6 호텔루이스	중원구 광명로 22-1	031-753-5058
F6 리제시호텔	분당구 황새울로 352	031-706-7400
F6 메이트호텔	분당구 황새울로 335번길 7	031-705-5111
F6 호텔갤러리	분당구 황새울로 321	031-702-8200
F6 호텔에샵	분당구 황새울로 319번길 9	031-702-6565
E6 코트야드 메리어트 서울판교	분당구 판교역로 192번길 12	031-8060-2000



성남 관광안내지도

이요관광 협력 이르기관

C7	이인성생명과의원	수청구 삼성대로 237-1	031-756-3337
B7	누백재한의원	중원구 삼성대로 362	031-735-2522
D3	메디피아 메디피움의원	분당구 분당대로159	031-1899-0050
D6	바른세상병원	분당구 아람로 79번길5	1577-3175
H4	보보스기남병원	분당구 대원대로 156-7	031-786-3000
H6	분당 서울대학교병원	분당구 구미로 173번길82	1588-3369
F5	분당자생리안병원	분당구 황새울로 319번길13	1577-0007
F5	분당재생병원	분당구 서현로 180번길20	031-779-0114
F6	분당제일여성병원	분당구서현로180번길27	031-725-6500
D6	분당차병원	분당구 아람로 59	1577-4488
E6	순병원	분당구 판교로 184 JS메디칼타워	031-704-6007
F5	필립메디칼센터	분당구 황새울로311번길10	031-789-9800

발행처 | 성남시청 문화관광과
031-729-2996
발행일 | 2017년 4월
(Designed by NOBLAD)

한천놀이장
한천놀이장(www.tancheon.kr)

운영시간 | 10:00 ~ 19:00 (매주 월요일 휴무) / 6월말 ~ 8월 운영
고객센터 | 한천관리과 031-729-3581-4

- H6 **금곡동 놀이장**
북곡중학교 앞 (미공역에서 2,51번 버스 이용)
- D6 **아람동 놀이장**
정미마을 코오름아파트 앞, 116번 버스 이용
- F6 **맹물공원 놀이장**
분당구청 우문 앞 (222, 380, 116번 버스 이용)
- G5 **정자동 놀이장**
신기초등학교 앞 (정지역에서 / 15, 109번 버스 이용)
- H6 **태평동 놀이장**
태평역 또는 수전2동 신정그린뷰아파트 앞 (3-3번 버스 이용)

벌레

공원/휴양	산	식물원
아시장	역사 건축물 / 문화재	폭포
사찰	성당	도서관
박물관/미술관	차량	공연 극장
우체국	쇼핑	시장
지하철	대피소	버스정류장
학교	대학교	관광호텔
병원		기타

이요관광 협력 이르기관

관광안내번호 성남시 안내전화 및 대표 관광지

문화재 및 향토유적

D6	금릉남궁묘역 (성남시 향토유적 제4호)	수청구 금릉동 산66
C6	덕수이씨정공파묘역 (성남시 향토유적 제10호)	수청구 고동동 산37-4, 산37-29
D6	망경암 미애여래상 (경기도유형문화재 제102호)	수청구 태평로 55번길 72
D6	북곡사대왕영정 (경기도유형문화재 제101호)	수청구 태평로 79
D6	정말당장묘역 (성남시 향토유적 제1호)	수청구 금릉동 산75(유지)/661(사망)
C6	천원산봉수지 (경기도기념물 제179호)	수청구 금릉동 산35-5
D6	광주이씨묘역 (성남시 향토유적 제7호)	중원구 하대원동 산3-1일원
D7	돈촌이씨신성묘 (경기도기념물 제219호)	중원구 둔촌대로 320
D7	송산조권신성묘 (성남시 향토유적 제3호)	중원구 여수동 산30
D6	평양조석신성묘 (성남시 향토유적 제14호)	중원구 여수동 산30
D6	경원조종묘역 (성남시 향토유적 제5호)	분당구 서현동 산32
D6	수내동가옥 (경기도문화재자료 제78호)	분당구 수내동 84
D2	신촌교이씨묘역 (성남시 향토유적 제88호)	분당구 서문동 50-8, 15-12
D2	연성교이씨묘역 (성남시 향토유적 제6호)	분당구 판교동 산25-1
D2	이경서신성묘 (경기도기념물 제84호)	분당구 서문동 204번길9
D6	이수신성묘 (경기도기념물 제54호)	분당구 공내로 62
H6	천주이씨태안묘역 (경기도기념물 제118호)	분당구 정자동 산33-1
H6	청주한씨분정공파묘역신도비 (경기도문화재자료 제84호)	분당구 율동 산2-1
H6	청주한씨정연공파묘역 (성남시 향토유적 제9호)	분당구 율동 산9-1
D6	판교백제-고구리고분군 (성남시 향토유적 제11호)	분당구 판교로 191
D6	판교생황유적군 백제-조선시대 (성남시 향토유적 제13호)	분당구 판교동 553, 판교공원관리내
D6	판교성황암리-고구리고분군 (성남시 향토유적 제12호)	분당구 백현동 423, 낙성대공원내
D6	판교신씨묘역 (경기도기념물 제137호)	분당구 하산동 산11-10
D6	한산이씨묘역 (경기도기념물 제116호)	분당구 성남대로 550

체험관·박물관

D6	KOICA지구촌체험관	수청구 대원관로 852	031-740-0114
A6	가족결명소	수청구 북정동 108	031-729-4299
D6	나리가족관	수청구 대원관로 851번길 20	031-750-2300
D6	미누현대미술관	수청구 광원로 360, 두산상가빌딩 3층	031-754-9696
C6	신구대학교박물관	수청구 적포리로 11	031-724-1600
D6	낙성대박물관	중원구 광성로 137, 성남시 노년보안복지센터 1층	031-739-3031-2
A6	성남시 민속공예전시관	중원구 산성대로 626	031-749-7976
D6	고령친화종합체험관	분당구 아람로 206번길 26	1644-0891
D6	마이크로과학박물관	분당구 성남대로 381	031-711-0154
D6	순환자원홍보관(에너지)	분당구 서문로 164번길 19	1688-9609
F7	세마을역사관	분당구 세마을로 257	031-780-7800
F7	책터마포크	분당구 분당로 145	031-708-3588
E6	판교박물관	분당구 판교로 191	031-729-4535-7
F6	판교생태학습원	분당구 대원관로 645번길21	031-8016-0100
F6	한국잡월드	분당구 분당수서로 501	1644-1333
F6	한국화학연구원	분당구 아곡역로 323	031-709-8111
F6	현대어린이책미술관	분당구 판교역로 146번길 20, 판교현대어린이책미술관 Office H, 5F	031-5170-3700

먹거리촌·맛집거리

A7	남한산성떡볶음	수청구 수청로 460번길	D6	모란음식문화거리	분당구 중앙로 239번길 일원
A6	북정동 떡볶이거리	수청구 북정로 1-71 일원	D6	까치마을 음식문화거리	분당구 아람로292번길 322일원
B7	종합상차떡볶음	수청구 수청로 109번길	D6	백현동떡볶이	분당구 판교로 222, 380, 116번 버스 이용
C6	청계사떡볶이거리	수청구 청계사로 449번길 39일원	D6	백현마을맛집거리	분당구 판교로52번길 일원
			D6	서현동떡볶이	분당구 서현로239번길 일원
			D6	아람역자갈떡	분당구 장미로 78일원
			D6	오리역맛집거리	분당구 삼성대로 52일원
			D6	율동푸드마포크	분당구 분당로 154일원

성남FC

성남시민축구단
Seongnam Football Club, SFC
www.seongnamfc.com

2013년 시민구단으로 첫 발을 내딛은 성남시민축구단은, '공정하고 투명한 구단운영'을 물론, 팬들과의 친밀한 소통과 열정으로 끊임없이 성장하고 있는 시민구단의 롤모델입니다. 성남 시민축구단의 서포터즈가 되어주세요!

공연장

D6	티엘아이아트센터	중원구 양림로 405	031-779-1500
D6	관악산 홀	분당구 미곡길로 154번길 20, 2001아울렛 분당점 6층	031-712-7140
D6	나래골극장	분당구 분당수서로 501, 한국잡월드 내	1644-1333
D6	분당소극장	분당구 안골로 12-6/301호	070-4112-6478
D6	성남아트센터	분당구 성남대로 808	031-783-800
D6	중앙공원 야외공연장	분당구 성남대로 550	031-729-4907
D6	NC소극장	분당구 아람로 111	031-780-3008

도서관

D7	수청도서관	수청구 수청로 332번길 32	031-743-9600
D6	중원도서관	중원구 판교로 17번길 46	031-752-3913-7
D6	중원어린이도서관	중원구 산성대로 408번길 42	031-729-4350
D6	구미도서관	분당구 미곡길로 105	031-729-4700
D6	내이버 라이브러리	분당구 불정로 6, NAVER 그린책트레	1588-3830
D6	분당도서관	분당구 불정로 110	031-729-4800
D6	윤종도서관	분당구 판교로 81번길 9	031-729-4370
D6	중앙도서관	분당구 판교로 546, 성남시정보문화센터	031-729-4500
D6	판교도서관	분당구 윤종로 225번길 37	031-729-4900

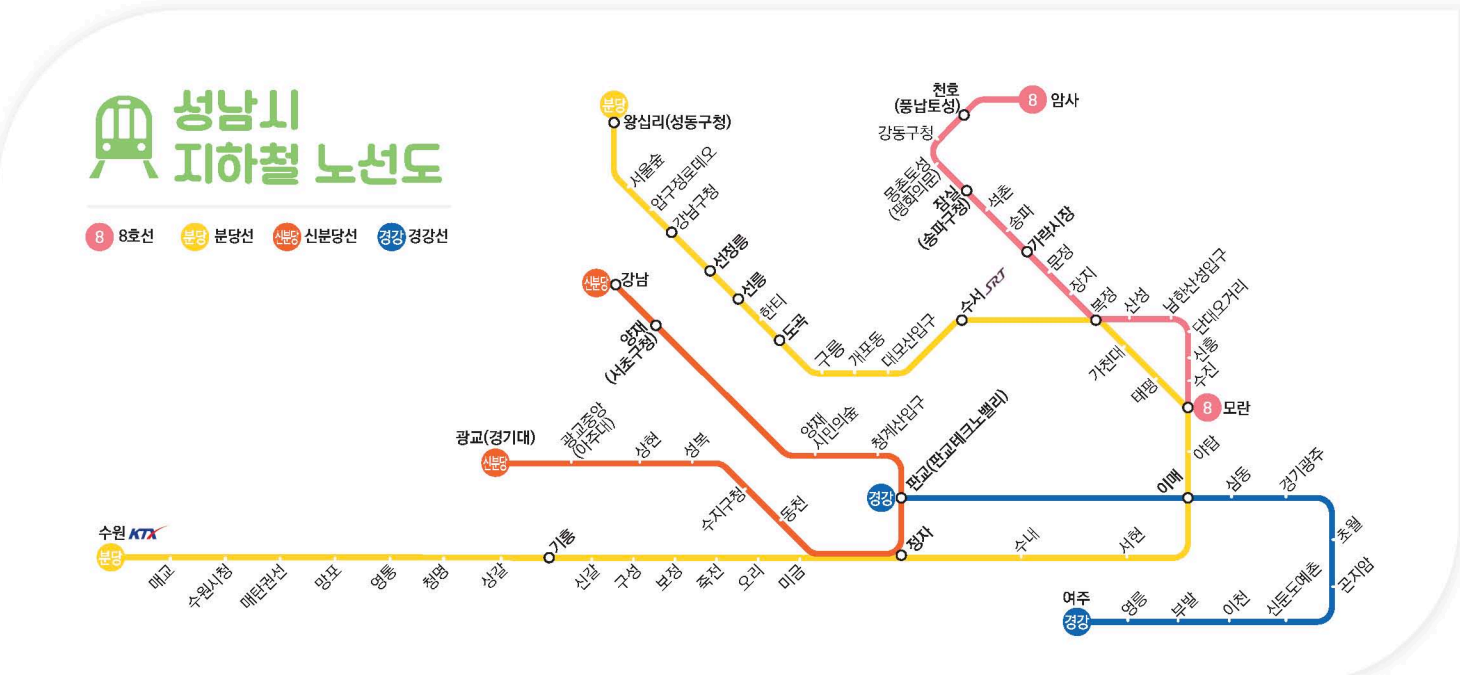
전통시장·쇼핑센터

A9	성남중앙지하시장	수청구산성대로 지하 263-6	F6	롯데백화점	031-738-2500
B7	신용시장	수청구 수청로 214번길 6	H6	현대백화점	2001번길 45
D6	이마트(성남점)	031-8023-1234	H6	현대백화점	389번길 10
D6	이마트(성남점)	수청구 수청로 201	D6	이마트온 제1 종합시장	분당구 불정로 376번길 31
D6	중앙시장	수청구 중앙로 168	D6	이마트온 제2 종합시장	분당구 불정로 376번길 31
D6	현대시장	수청구 수청로 18	D6	범효프라자 시장	분당구 불정로 376번길 37
D6	광명시장	중원구 산성대로 426번길 5	D6	분당우성시장	분당구 불정로 402번길 42
D6	단대마포시장	중원구 산성대로 372번길 10	D6	분당종합시장	분당구 불정로 366번길 42
D6	모란민속시장	중원구 둔촌로 69번길 8	D6	아메이코스 코리아점	분당구 아람로 64
D6	성대시장	중원구 배방로 344번길 6	H6	이마트(분당점)	031-710-1234
D6	성남 남한산성 시장	중원구 안골로 82번길 6	H6	이마트(분당점)	134
D6	은행시장	중원구 내창로 166번길 7-6	D6	코끼리 상가	분당구 내창로 166번길 7-6
D6	크로프리지 시장	중원구 서현로 219번길 20	D6	판교현대백화점	031-5170-2233
D6	판교현대백화점	분당구 판교로 146번길 20	D6	현대시장	분당구 중앙로 402번길 8
D6	판교현대백화점	분당구 판교로 146번길 20	D6	현대프라자점	분당구 불정로 364
D6	판교현대백화점	분당구 판교로 146번길 20	D6	홍실마을(아람점)	031-705-2080
D6	판교현대백화점	분당구 판교로 146번길 20	D6	홍실마을(오리점)	031-718-7493
D6	판교현대백화점	분당구 판교로 146번길 20	D6	NC백화점 아람점	031-780-3000
D6	판교현대백화점	분당구 판교로 146번길 20	D6	판교현대백화점	031-780-3000

성남관광 컬러링 서비스

"내 손으로 색을 입히는 성남시 관광지"는 주제로 진행되는 컬러링 서비스입니다. 관광지 총 14곳 중 원하는 관광지 도안을 출력해서 색을 칠하실 수 있습니다.

관광지 컬러링 서비스
성남시 홈페이지(www.seongnam.go.kr) → 성남시 홈페이지 바로가기
→ 분야별정보 → 문화관광 → 성남관광컬러링 도안센터



성남시청에서 출발하는 성남구경 1경

시민과 함께 하는 문화의 전당

성남시청

성남시청은 성남의 상징물이자 시민들의 소중한 자산입니다. 시민이 행복한 성남을 만들기 위하여 연중무휴로 누구나 자유롭게 이용할 수 있어 개방형청사의 롤 모델로 자리잡고 있습니다.

경기도 성남시 중원구 성남대로 997
www.seongnam.go.kr
031-729-2114

2, 2-1, 5, 9, 15, 17, 17-1, 33, 50, 51, 52, 55, 55-1, 57, 60, 77-1, 116, 116-3, 119, 200, 220, 240, 330, 340, 340-1, 350, 4000, 9607, 9403, 9408



D6

너른못 / 음악분수광장 외부
아이 음악분수와 벚꽃호수가 멋진 조화를 이룬 아름다운 경관을 연출한 공간으로 야외 결혼식, 콘서트, 영화 상영 등 휴식과 문화가 공존하는 문화공간입니다.
대관시간 09:00~22:00 문의 729-2188

스케이트장 외부
대규모 주차장이 신나는 스케이트장으로 변신 성남시는 겨울방학 기간 동안 청사 내 주차장을 활용하여 시민을 위한 스케이트장으로 활용하고 있습니다.
이용시간 09:30~21:00 (1화 1시간 30분)

누리홀 1F
누리홀은 전시와 문화, 박람회, 결혼식장 등의 공간으로 활용할 수 있는 시민들의 휴식, 문화, 정보 공간입니다.
대관시간 09:00~22:00 문의 729-2188

종합홍보관 2F
성남시의 역사와 문화, 종합안내는 물론 관련한 각종 자료를 지급할 수 있고, 기타 서비스나 프로그램을 제공하고 있습니다.
운영 09:00~18:00 문의 729-2077

하늘북카페 6F
"좋은 책과 휴식이 있는 카페 심터"로 민선6기 출범과 함께 전랑 좋은 옛 시청 집무실을 기존 인테리어와 집기 등을 그대로 활용하여 만든 시민화합 개방시설입니다.
운영 09:00~22:00 주말 10:00~18:00



도시의 중심으로 자리하는 중앙공원은 숲과 호수가 어우러지는 대표적인 녹지공간으로 잔디광장과 상록수광장, 역말광장, 황새울광장은 다채로운 경관과 편안함을 드리고, 야외공연장은 각종 문화행사와 공연을 제공하며, 고인돌 정원과 수내동 가족 등 지방문화재를 복원하여 도심에서 볼 수 없는 향토적 정취와 옛 문화를 공헌 내에서 느낄 수 있게 조성되었습니다. 특히, 자연스러운 경관은 영화 및 촬영장소로 유명하며 일본과 대만에서도 벤치마킹이 되는 국내 최고수준의 조경시설이 자랑인 공원입니다.

분당구 성남대로 550
031-729-4907
분당선 서원역 2, 33-1, 51, 101, 116, 720-2, 9001, 9407

6경 6경 중앙공원



7경

탄천변

생태학습에서 레저까지 우리들의 웰빙 명소

30.6km거리의 탄천을 걸으면, 이제껏 느끼지 못한 새로운 자연과 실이 있는 수변을 만날 수 있습니다. 탄천자전거 도로는 시민들이 건강유지와 건전한 여가활동을 위하여 즐겨 찾는 명소입니다.

탄천물놀이장 729-4341
탄천파크골프장 715-4141
탄천습지생태원 729-3152

탄천물놀이장 729-4341
탄천파크골프장 715-4141
탄천습지생태원 729-3152

생태연못 외부
시청공원의 야외 조성 시설로 조형적인, 육각정자와 호수, 압문벽 등이 있어 가족과 함께 휴식을 즐길 수 있는 공간입니다.
문의 푸른도시사업소 공원과 729-4270-5 (생태연못: 729-2772)

체육시설 외부
시청공원의 근린공원으로 아름다운 산책로와 체력단련을 위한 풋살경기장, 배드민턴장, 어린이놀이터 등 여가와 휴식을 즐길 수 있는 공간입니다.
문의 푸른도시사업소 공원과 729-4270-5

열린 시장실 2F
시민 누구나 언제든지 방문해 시장 집무실 구경뿐만 아니라 사진도 찍을 수 있는 곳으로 아이 어른 상관없이 인기 만점의 공간입니다.
운영 09:00~18:00

체력단련실 4F
직원 후생복지 시설로 사용하던 시설을 근무시간 내에 시민에게 개방하여 헬스의 기초 및 기구 사용법 등을 지도하는 여가생활체육공간입니다.
운영 09:00~22:00(주말 및 공휴일 미개방) 문의 729-2202

성남 U-City 통합센터 6F
각종 U-City 시설물부터 정보수 집 취 이를 종합적으로 분석하여 도시를 효과적으로 운영, 관리하며 수립된 도시정보를 실시간 제공하고 있습니다.
문의 729-2462-3



생활이 예술이 되는 곳

성남아트센터

아름다운 자연과 함께 시민들이 찾고 싶은 쉼터. 자기개발의 공간으로 자리하고 있는 성남아트센터는 전문 문화예술 공간으로 오페라하우스, 콘서트홀, 영상전시터 등 3개의 극장을 갖추고 있습니다. 공연 외에도 미술작품을 만날 수 있으며 미술관 본관, 큐브미술관으로 나뉘어있는 전시장과 다양한 문화교과를 소개하는 아카데미, 최고의 기술을 갖춘 음악분수와 야외광장, 편의시설 등을 갖추고 있습니다.

분당구 성남대로 808
031-783-8000
www.smart.or.kr

분당선, 경강선 이매역(성남아트센터)1번 출구
250, 220, 2-1, 51, 33-1, 300, 720, 720-1, 77-1, 116-3, 17, 17-1, 119, 9408, 330, 4000, 9607, 7200

2경 모란민속5일장

도시에서 열리는 후끈한 5일장
모란은 1960년대 성남 일대의 황무지를 개간하면서 불인 지역으로, 닻새마다 열리는 모란장의 역사가 시작된 곳입니다. 4, 9일 열리는 모란민속 5일장은 도심속에서 즐기는 색다른 경험을 선사하고 있습니다.

중원구 둔촌대로 79
031-721-9005
www.moranjang.org

매월 4, 9, 14, 19, 24, 29일 08:00~19:00
분당선, 8호선 모란역 5번 출구



3경 남한산성

남한산성의 역사·문화적 가치가 높게 인정되어 2014년 6월 카타르 도하에서 개최된 유네스코 총회에서 세계문화유산으로 신규 등재되었습니다. 잘 정돈된 산길을 따라 20여분 올라가면 해발 490m의 산새와 아름다운 골곡을 따라 병풍처럼 둘러쳐진 아드막한 풍경을 만날 수 있으며 서늘시내와 성남시를 한눈에 바라볼 수 있습니다.

http://www.gg.go.kr/namhansanseong-2
031-743-6610
문화유산해설 단계해설은 최소 10명 이상
1시간/12사~13사(점심시간)제의 예약 가능
031-746-1088
66, 36, 36-1, 30, 30-1, 916, 720, 720-1

4경 봉국사 대광명전

경기도 유형문화재 제 101호인 봉국사는 현종 15년(1674), 어려서 일찍 죽은 명해, 명선 두 공주의 명복을 빌기 위해 공주의 능 근처에 있던 이 절을 다시 짓고 봉국사라 이름을 정하였습다. 원래 비로자나불을 모시는 법당이나 이 절에서는 아미타여래를 모시고 있으며, 대광명전은 조선후기의 불경 형식을 모시고 잘 간직하고 있는 사찰입니다.

수정구 태평로 79
031-8016-0100
www.pecedu.net
08:00~17:00
마을버스 77



9경 정자동 카페거리

정자동 카페거리는 아름답고 멋진 테라스로 이루어져 마치 마치 외국인의 명물거리에 온 듯한 착각이 들 정도로 아국적인 분위기를 물씬 느낄 수 있습니다. 유럽 노천카페를 연상케 하는 이곳은 낮에는 테라스에서 책 한 권 들고 보러치러 오는 사람들이 많고, 저녁에는 산책을 즐기기에 좋아 이곳을 찾는 사람이 점점 늘어나고 있으며 특히, 연인들의 데이트 장소로 안성맞춤인 곳입니다.

분당구 정자동로 234일원
분당선 정자동 4번출구/신분당선 정자동역 5번출구
2, 55-1, 77-1, 220, 250, 300, 390, 520, 730, 102, 1241, 1303, 5500-1, 9414



성남의 또 다른 명소

판교박물관
판교박물관은 1600년 전 한성백제시대 석실본 입법지역으로 삼국시대의 동북아 교류를 보여주는 증거인 한성백제 유적 9기와 고구려의 남하증거인 2기의 석실본을 보유한 박물관으로서 성남의 역사를 보여 주는 박물관입니다. 이곳은 유적과 함께 발굴된 유물들을 통해 역사 문화 체험 공간으로 운영하며 학생과 학부모에게 전문문화 체험을 통한 창의적 체험활동을 제공하고 있습니다.
분당구 판교로 191 031-729-4535-7
www.pangyomuseum.go.kr
09:00~18:00 월요일, 국경일 및 설·추석 연휴 휴무/관람료 무료
330, 350, 380, 4000, 9005, 9007, 71, 73, 75, 5000

한국잡월드
꿈은 꿈꾸는 자의 것!
한국잡월드는 어린이와 청소년에게 다양한 직업세계를 체험할 수 있는 기회를 제공하고, 직업에 대한 자신의 흥미와 재능을 발견하여 미래를 설계하도록 지원하는 국내 최대 규모의 직업 체험관입니다. 이곳은 유적과 함께 발굴된 유물들을 통해 역사 문화 체험 공간으로 운영하며 학생과 학부모에게 전문문화 체험을 통한 창의적 체험활동을 제공하고 있습니다.
분당구 분당수서로 501 1644-1333
www.koreajobworld.or.kr
09:00~18:30 매주 월요일 및 설·추석 연휴 휴무
분당선 수내역 2, 52, 220, 1303

가족캠핑숲
도시 숲 속에서 즐기는 힐링캠핑
캠핑,seongnam.go.kr
이웃시간 : 14:00~익달 11:00
입장시간 : 14:00~20:00

백현동 카페거리
백현동 카페거리는 커피에 관해 알 만한 사람은 다 아는 유명한 지역으로 예쁘고 개성있는 건물들의 조화가 다른 세상에 온 듯한 느낌을 주는 곳입니다. 맛있는 케이크, 브런치와 함께 유럽의 아늑하고 고급스러운 분위기를 만나실 수 있습니다.
수정구 백현동 108 031-729-4299
camping.seongnam.go.kr
이웃시간 : 14:00~익달 11:00
입장시간 : 14:00~20:00

판교생태학습원
아이들이 평소 해오던 캠프엔 숲, 습지 등의 생태계를 생생히 관찰할 수 있으며 숲미로로 체험놀이로 활용하여 환경인식, 산재생애나 지용 생소한 환경관련분야를 쉽게 이해할 수 있도록 구성되어 있습니다.
분당구 대평로 645번길 21
031-8016-0100
www.pecedu.net
08:00~17:00(4시까지 입장가능)
월요일 휴관/입장료 무료

신구대학교식물원
국내의 식물원을 체계적으로 수집 보존·전시 하여 식물지원을 발굴, 개발하고 연구하는 곳으로 식물원엔 원경시설, 산재생애나 지용 생소한 환경관련분야를 쉽게 이해할 수 있도록 구성되어 있습니다.
분당구 분당구 구미로 185번길 30
031-715-3000
www.daeguwanngsa.org
1, 3, 19

판교생태학습원
아이들이 평소 해오던 캠프엔 숲, 습지 등의 생태계를 생생히 관찰할 수 있으며 숲미로로 체험놀이로 활용하여 환경인식, 산재생애나 지용 생소한 환경관련분야를 쉽게 이해할 수 있도록 구성되어 있습니다.
분당구 대평로 645번길 21
031-8016-0100
www.pecedu.net
08:00~17:00(4시까지 입장가능)
월요일 휴관/입장료 무료

분당 대광사
불교의 본산으로 자리 잡고 있는 대광사는 천태종 수도원 사찰로써 중앙 최대 규모의 미륵보살로 국내 최고의 미륵보살 좌상이 있으며 헬스케어 및 사찰문화 체험 할 수 있습니다.
성남시 분당구 구미로 185번길 30
031-715-3000
www.daeguwanngsa.org
1, 3, 19

성남시 민속공예전시관
공예의 역사와 전통문화의 진흥을 위한 계몽을 위한 목적으로 성남시 민속공예를 이해하는 데 중점을 두고 있다. 전시실에는 민속공예의 역사, 생활공예, 기념품, 장인들의 작품 및 수상작품이 전시되어 있습니다.
분당구 신성로 626
031-749-7976
09:00~18:00
3, 33-1, 10, 10-1

고령친화 종합체육관
성남고령친화종합체육관은 지하 2층-지상 3층 규모의 전용 건물로 노인복지시설의 기반구축과 활성화를 목적으로 고령 친화체육 및 관련 서비스의 향상을, 전시실, 생활체육, 체험실, 교육실, 건강실, 기념품점 등의 기능을 수행하고 있습니다.
분당구 아말로 205번길 26
1644-0891
10:00~17:00
www.museum.or.kr
분당선 아말역 4번출구 8-1 /기분출구 250, 300, 8-1

판교생태학습원
아이들이 평소 해오던 캠프엔 숲, 습지 등의 생태계를 생생히 관찰할 수 있으며 숲미로로 체험놀이로 활용하여 환경인식, 산재생애나 지용 생소한 환경관련분야를 쉽게 이해할 수 있도록 구성되어 있습니다.
분당구 대평로 645번길 21
031-8016-0100
www.pecedu.net
08:00~17:00(4시까지 입장가능)
월요일 휴관/입장료 무료

망경암 마애여래좌상
망경암의 전통사찰 74호로 성남에서 서울을 한눈에 내려다볼 수 있는 명승지인 여래 좌상에 위치하고 있으며, 예로부터 망경암이 한여름의 시원한 바람과 함께 수확을 기념하여 창고소와 창고소로 알려져 있다. 망경암에 오르면 경기도 유일로 알려진 102호로 망경암 망경암 마애여래좌상을 만나볼 수 있습니다.
분당구 태평로 55번길 72
031-763-3090
71